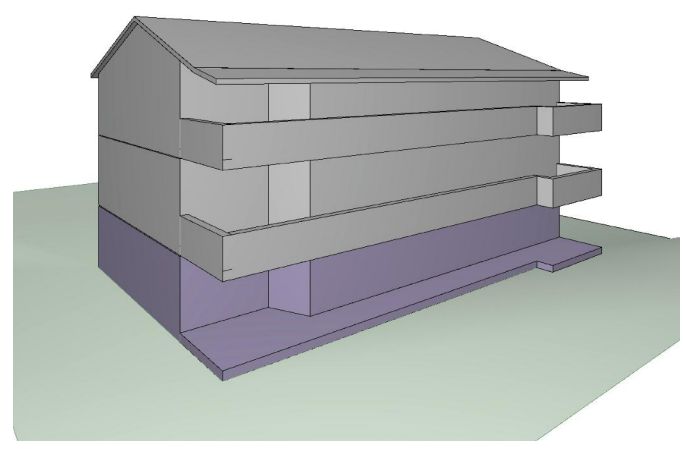



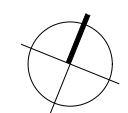


5.5 Zi-Wohnung EG	
Aussen-Nutzfläche	39.45 m <sup>2</sup>
Nettowoohnfläche	150.34 m <sup>2</sup>
<b>SUM</b>	<b>189.79 m<sup>2</sup></b>



 5.5 Zi-Wohnung

Nettowoohnfläche  
Aussen-Nutzfläche  
Definition gem. Norm SIA 416



Neubau Mehrfamilienhaus, auf Parzelle 1439, Matzingen  
Irène Borcherding, Unterdorfstrasse 12, 9507 Stettfurt

**Bauprojekt 5.5 Zi-Wohnung EG**

Mst. 1:100  
11.01.24/di

Architekt und Projektverfasser:  
Rainer Borcherding GmbH, Architekt FH/SWB, Unterdorfstrasse 12,  
9507 Stettfurt, rainer.borcherding@sunrise.ch, 079 305 68 48

Projekt- und Ausführungsplanung:  
tektur ag - Atelier für Baukultur, St.Gallerstrasse 18, 8500 Frauenfeld