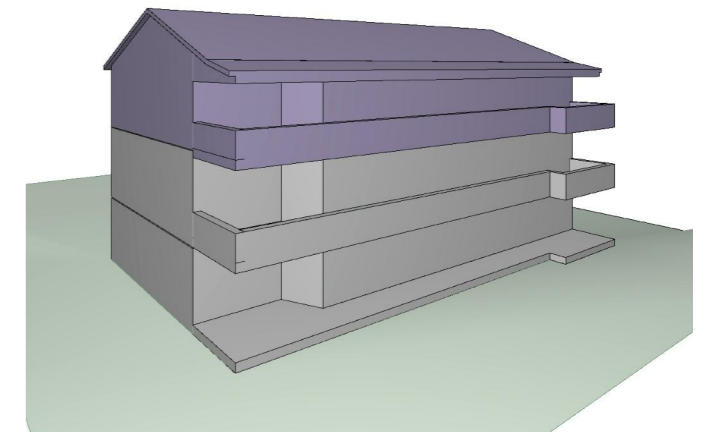
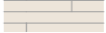


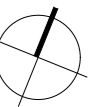


5.5 Zi-Wohnung DG	
Aussen-Nutzfläche	42.04 m ²
Nettowohnfläche	149.11 m ²
SUM	191.15 m²



 5.5 Zi-Wohnung

Nettowohnfläche
Aussen-Nutzfläche
Definition gem. Norm SIA 416



Neubau Mehrfamilienhaus, auf Parzelle 1439, Matzingen
Irène Borcherding, Unterdorfstrasse 12, 9507 Stettfurt

Bauprojekt 5.5 Zi-Wohnung DG

Mst. 1:100
11.01.24/ di

Architekt und Projektverfasser:
Rainer Borcherding GmbH, Architekt FH/SWB, Unterdorfstrasse 12,
9507 Stettfurt, rainer.borcherding@sunrise.ch, 079 305 68 48

Projekt- und Ausführungsplanung:
tektur ag - Atelier für Baukultur, St.Gallerstrasse 18, 8500 Frauenfeld

